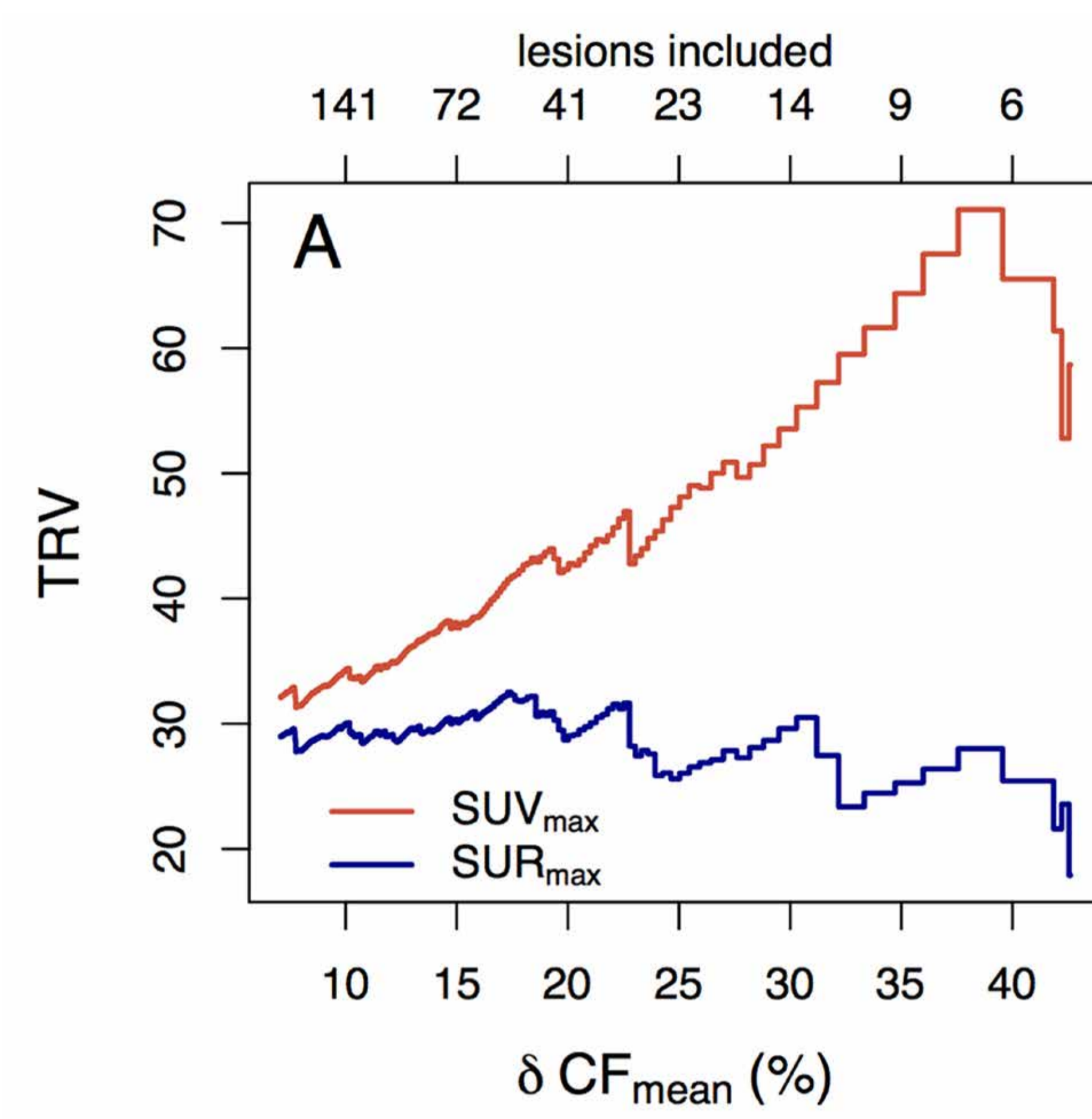
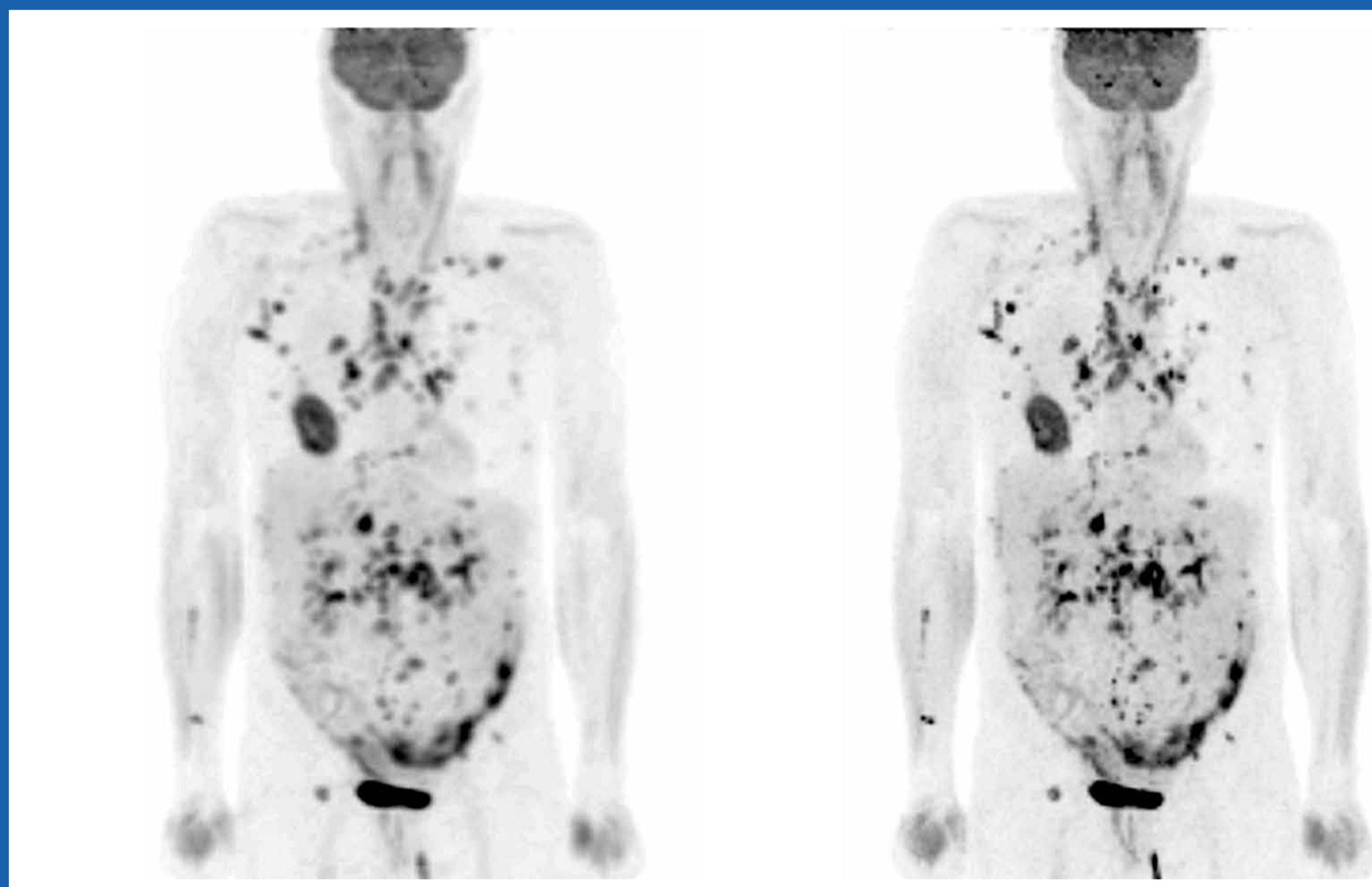


60 Jahre Radiopharmazie in Dresden

ZENTRUM FÜR RADIOPHARMAZEUTISCHE TUMORFORSCHUNG ZRT

Die neue Infrastruktur am Institut für Radiopharmazeutische Krebsforschung

Radioaktive Sonden (Radiotracer) für die Anwendung am Menschen



- Herstellung der Radionuklide am Kreisbeschleuniger (Zyklotron)
- Reinnräume für die Arzneimittelproduktion (GMP = Good Manufacturing Practice)
- Qualitätskontrolle und Freigabe
- Im Wettlauf gegen die Zeit. Radiotracer mit Fluor-18: zwei Stunden von der Erzeugung bis zur Anwendung!
- Arbeitstägliche Lieferung an das Universitätsklinikum Dresden für Patientenuntersuchungen mit der Positronen-Emissions-Tomographie

