

Betriebsversammlung

Works Meeting

Radwegausbau 2024: Nächste Schritte (Jens Steiner)

Cycle path extension: Next steps

23.04.2024

Informationen zur Radwegverlängerung ab Schänkhübel

Information on the cycle path extension from Schänkhübel

Überblick / *Overview* => <https://www.hzdr.de/radweg>

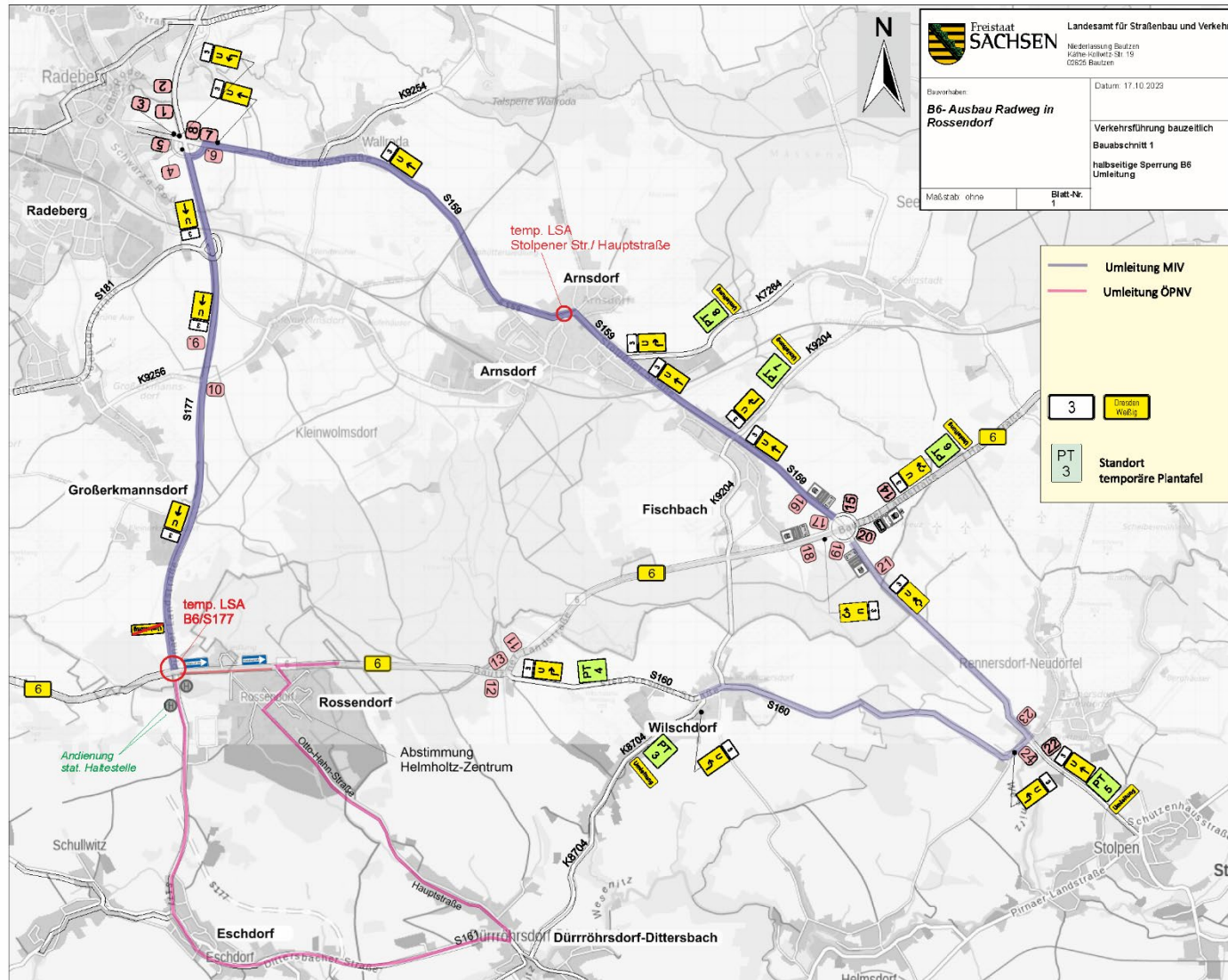
- Februar 2024 Baumfällarbeiten – beendet
Tree felling work in February 2024 – done
- Nächste Bauabschnitte von April bis Oktober 2024: Radwegbau und Fahrbahnerneuerung
Vorbereitungen ab 22.04.2024, Baubeginn ab 27.04.2024
Next steps: Cycle path and road construction between April and October 2024
Preparation after April, 22nd2024, construction start after April, 27th 2024
- Der Gehweg zwischen Schänkhübel und HZDR bleibt **durchgängig** offen für Fußgänger und Fahrradfahrer
*Sidewalk between Schänkhübel and HZDR stays **continuously** open for pedestrians and cyclists*
- Die Bushaltestellen Rossendorf Schänkhübel und Rossendorf Forschungszentrum werden bedient, bitte die geänderten Fahrpläne und Aushänge beachten
Bus stops Rossendorf Schänkhübel and Rossendorf Forschungszentrum will be served, please note the changed timetables and notes on bus stop displays
- Gäste müssen für einen Ausweis zu Tor 0 (neuer Eingang)
Guests must apply for a guest id at gate 0 (new entrance)
- **Bitte teilen Sie die Änderungen der Verkehrsführung auch Messgästen oder Besuchern mit**
Please report changes to traffic routing to measurement guests or visitors



Informationen zur Radwegverlängerung ab Schänkhübel

Information on the cycle path extension from Schänkhübel

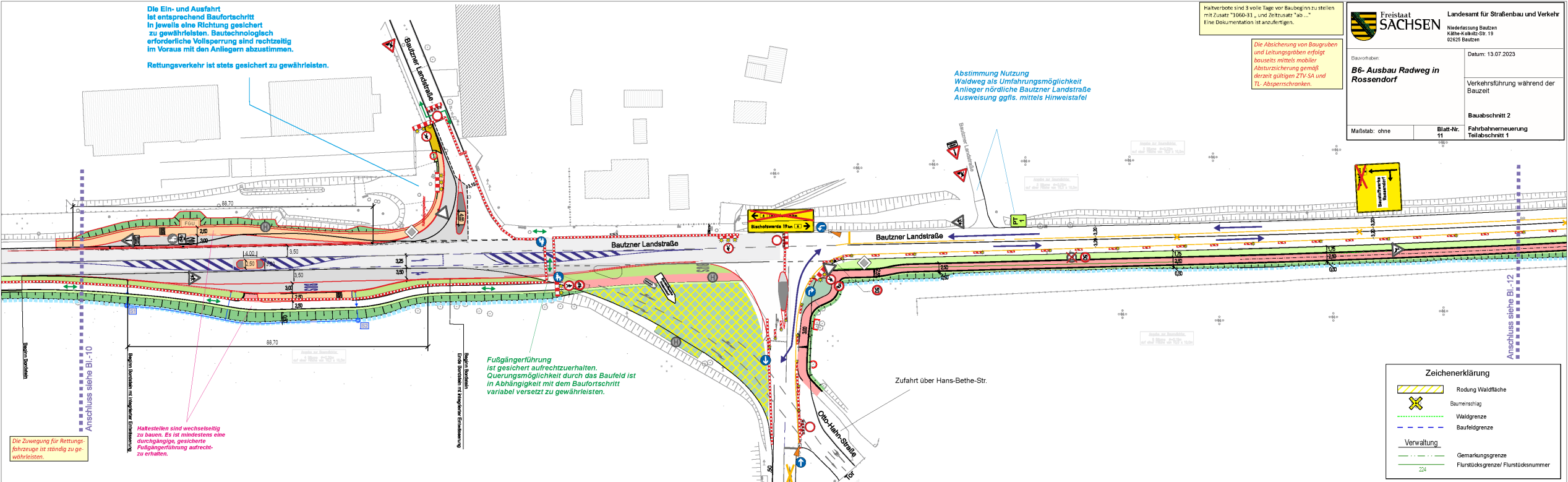
Überblick
Umleitung
Overview
Redirection



Informationen zur Radwegverlängerung ab Schänkhübel

Information on the cycle path extension from Schänkhübel

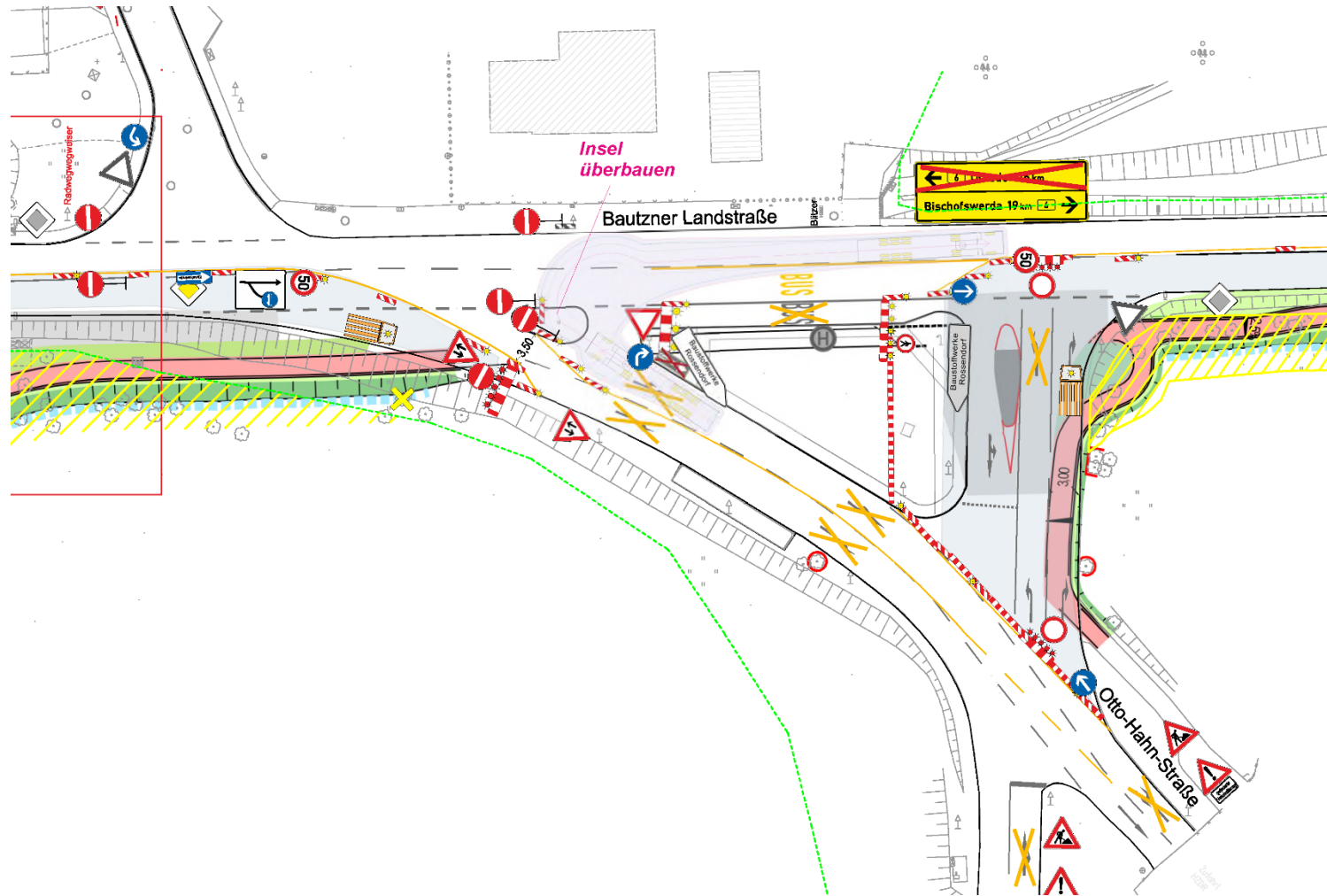
Überblick Radwegführung / Overview cycle path route



Informationen zur Radwegverlängerung ab Schänkhübel

Information on the cycle path extension from Schänkhübel

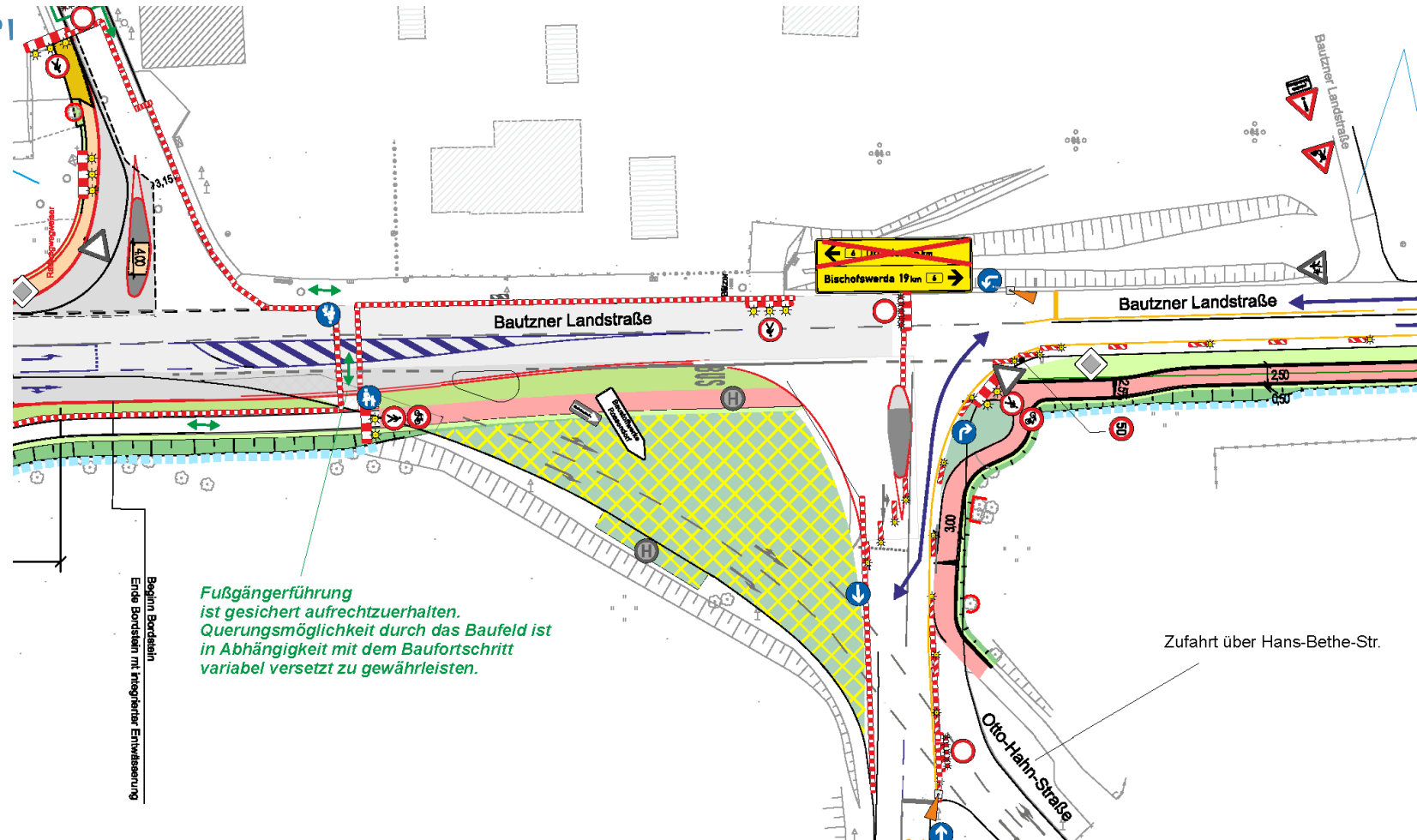
Überblick Einfahrt Otto-Hahn-Straße alt / *Overview entrance Otto-Hahn-Straße old*



Informationen zur Radwegverlängerung ab Schänkhübel

Information on the cycle path extension from Schänkhübel

Überblick Einfahrt Otto-Hahn-Straße neu / Overview entrance Otto-Hahn-Straße neu



Informationen zur Radwegverlängerung ab Schänkhübel

Information on the cycle path extension from Schänkhübel

Bauabschnitt 1 ab 27.04.2024 / Construction part 1 starts from April 27th 2024

- Halbseitige Sperrung der B6 zwischen S177 und Hans-Bethe-Straße *)
*Half-sided closure of B6 between S177 and Hans-Bethe-Straße *)*
- B6 nur befahrbar in Richtung Bischofswerda
B6 passable in direction of Bischofswerda, only
- Einfahrt ins HZDR wie gehabt möglich, Ausfahrt in Richtung Dresden nur über das Dittersbacher Tor
Access to HZDR as usual, but exit to direction of Dresden via gate Dittersbacher Tor, only
- Busse in Richtung Dresden fahren ab dem Halt Forschungszentrum zum Dittersbacher Tor ohne Halt durch das HZDR **), Dittersbach und Eschdorf bis Rossendorf Schänkhübel
*Buses heading Dresden run without a stop from bus stop Rossendorf Forschungszentrum through HZDR **), Dittersbach and Eschdorf to Rossendorf Schänkhübel*
- Die Bushaltestelle Rossendorf Siedlung wird nicht bedient
Bus stop Rossendorf Siedlung will not be served
- Umbau HZDR Tor 0 ab 25.04.2024 bis ca. 17.05.2024 (siehe Email vom 18.04.)
Construction at HZDR gate 0 between April, 25th and May 17th 2024 (see Email of April, 18th)

*) S177 = Schänkhübel; Hans-Bethe Straße = neuer HZDR-Eingang / *new HZDR entrance*

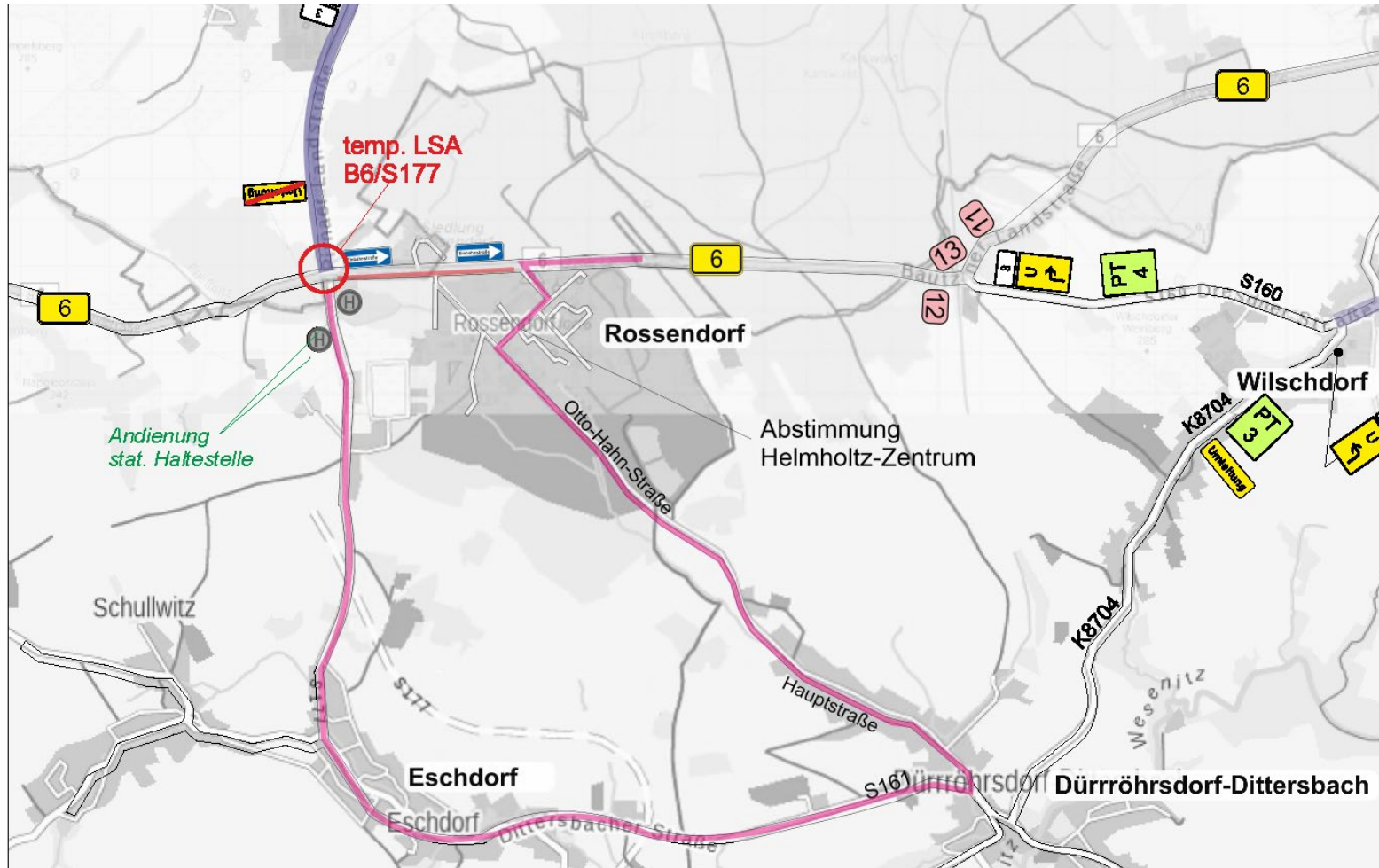
***) Zwischen Hans-Bethe-Straße und Dittersbacher Tor / *between Hans-Bethe-Straße and gate Dittersbacher Tor*



Informationen zur Radwegverlängerung ab Schänkhübel

Information on the cycle path extension from Schänkhübel

Bauabschnitt 1 ab 27.04.2024 / Construction part 1 starts from April 27th 2024

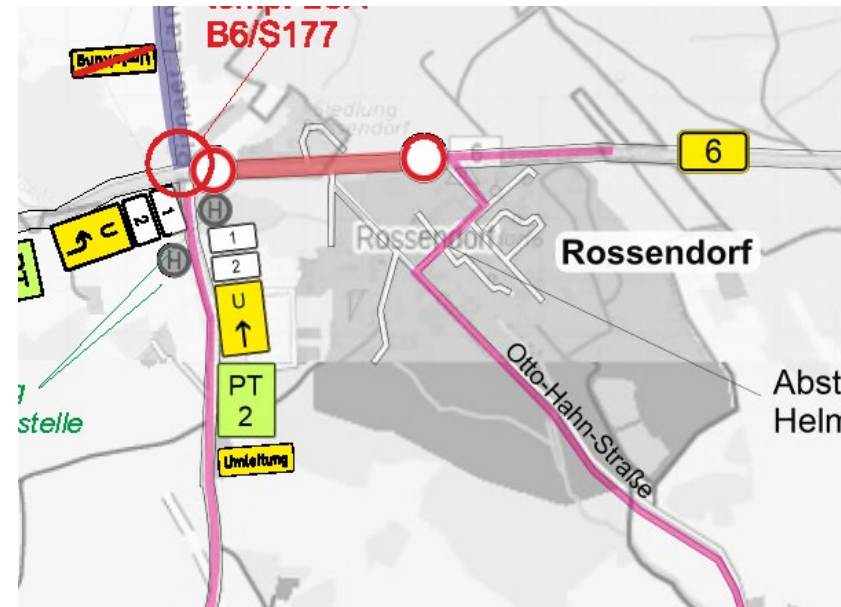


Informationen zur Radwegverlängerung ab Schänkhübel

Information on the cycle path extension from Schänkhübel

Bauabschnitt 2a ab 20.06.2024 / Construction part 2a starts from June, 20th 2024

- Vollsperrung der B6 zwischen S177 und Otto-Hahn-Straße (alter Eingang HZDR) - Sommerferien
Full closure of B6 between S177 and Otto-Hahn-Straße (old HZDR entrance) – summer holidays
- Ein- und Ausfahrt ins HZDR nur über Hans-Bethe-Straße und Dittersbacher Tor möglich
Access to and exit from HZDR only possible via Hans-Bethe-Straße or gate Dittersbacher Tor
- Busse von und nach Dresden verkehren zwischen Hans-Bethe-Straße und Dittersbacher Tor durch das HZDR
Busses from and to Dresden will run through HZDR between Hans-Bethe-Straße and gate Dittersbacher Tor
- Siedlung nur über Waldweg schräg gegenüber der Hans-Bethe-Straße erreichbar
Access to village Rossendorf Siedlung via forest trail opposite to Hans-Bether-Straße, only



Informationen zur Radwegverlängerung ab Schänkhübel

Information on the cycle path extension from Schänkhübel

Bauabschnitt 2b ab 04.08.2024 / Construction part 2b starts from August, 4th 2024

- Vollsperrung der B6 auch zwischen Otto-Hahn-Straße und Hans-Bethe-Straße
Full closure of B6 between Otto-Hahn-Straße and Hans-Bethe-Straße, too
- Ein- und Ausfahrt ins HZDR nur über Hans-Bethe-Straße und Dittersbacher Tor möglich
Access to and exit from HZDR only possible via Hans-Bethe-Straße or gate Dittersbacher Tor
- Busse von und nach Dresden verkehren zwischen Hans-Bethe-Straße und Dittersbacher Tor durch das HZDR
Busses from and to Dresden will run through HZDR between Hans-Bethe-Straße and gate Dittersbacher Tor



Informationen zur Radwegverlängerung ab Schänkhübel

Information on the cycle path extension from Schänkhübel

Bauabschnitt 2c / *Construction part 2c*

- Halbseitige Sperrung der B6 zwischen Otto-Hahn-Straße und Hans-Bethe-Straße
Half-sided closure of B6 between Otto-Hahn-Straße and Hans-Bethe-Straße
- Verkehrsführung wie in Bauabschnitt 1
Traffic routing like in construction part 1

